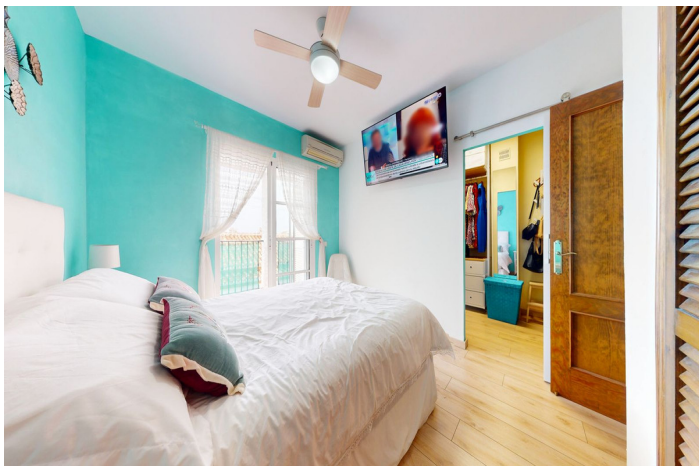


Adosada en venta en Benalmádena, Benalmádena

380.000 €

Referencia: R4631632 Dormitorios: 3 Baños: 3 Construido: 118m² Terraza: 14m²



Costa del Sol, Benalmádena

Espectacular chalet en venta en exclusiva en Benalmádena Torremuelle. Se trata de un adosado en tres plantas en la Urbanización privada Tío Charles con seguridad nocturna. El conjunto es de estilo pueblo andaluz. Cuenta con pintorescas calles y plazas, así como dos amplias piscinas rodeadas de exuberantes áreas ajardinadas que ofrecen vistas panorámicas a la bahía de Málaga y Fuengirola.

La propiedad se distribuye de la siguiente manera: al ingresar, nos recibe un recibidor que conduce a un aseo y a una cocina semiabierta integrada con el espacioso salón-comedor, donde destaca una acogedora chimenea.

En la planta primera, encontramos dos dormitorios, siendo el principal dotado de vestidor y terraza. El dormitorio secundario con placard empotrado. Y un baño completo con doble bache de lavado.

La planta sótano alberga un completo apartamento de un dormitorio con acceso independiente, compuesto por un patio, sala de estar o espacio de juegos, vestidor, baño y trastero.

La propiedad ha sido reformada y se encuentra lista para ser habitada.

Destacando su versatilidad, cuenta con licencia para ser utilizada como vivienda de alquiler turístico, lo que garantiza una excelente rentabilidad. La ubicación de la urbanización, es estratégica, a solo 10 minutos de Fuengirola, 30 minutos de Marbella y 15 minutos del aeropuerto a través de la autovía A7, convierte a este chalet en una opción privilegiada. El centro de Benalmádena pueblo se encuentra a 10 minutos a pie, proporcionando acceso a una amplia gama de servicios, , centro comercial, supermercados, farmacias, entre otros. La propiedad ofrece la posibilidad de adquirir una o dos plazas de garaje en un parking cerrado y cubierto de manera opcional. No pierda la oportunidad de disfrutar de un estilo de vida exclusivo en esta propiedad única.

Características:

Características

Terraza Privada
Trastero - Almacén
Doble acristalamiento
Armarios Empotrados
Suelo de Madera
Barbacoa
Sótano

Vistas

Vistas al Mar
Vistas a Montaña
Vistas a Jardín

Piscina

Piscina Comunitaria

Seguridad

Recinto Cerrado

Energy Rating

E

Orientación

Orientación Sureste

Posición

Urbanización
Cerca del Mar
Cerca de Ciudad

Muebles

Opcionales

Servicios Públicos

Electricidad
Agua Potable

CO2 Emission Rating

D

Climatización

Aire Acondicionado
Chimenea

Estado

Excelente estado de conservación

Jardin

Jardín Comunitario

Categoría

Reventa
Contemporáneo