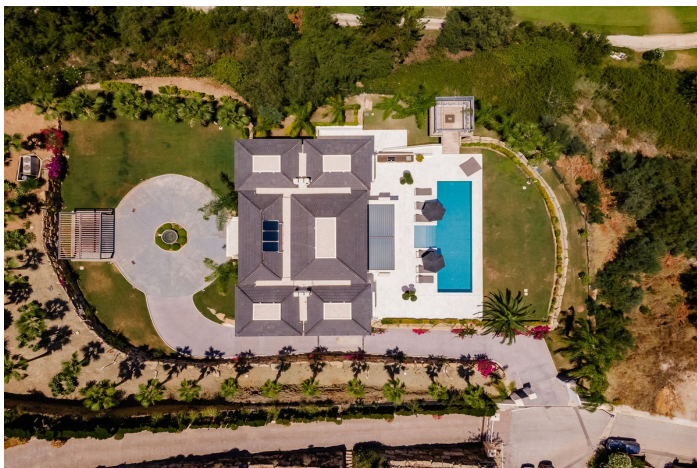


Villa - Chalet en venta en Benahavís, Benahavís

5.500.000 €

Referencia: R4392847 Dormitorios: 6 Baños: 7 Terreno: 3.000m² Construido: 712m² Terraza: 145m²



Costa del Sol, Benahavís

Situada en una de las zonas más exclusivas y lujosas de España, se encuentra esta magnífica villa de 6 dormitorios y 6 baños situada en una parcela llana (3000 m², 712 m² construidos) y en lo alto de la colina en la urbanización cerrada de Los Almendros dentro del municipio de Benahavis. Con vistas al campo de golf de Los Arqueros, la casa ofrece unas vistas incomparables de la costa mediterránea y las montañas andaluzas. A poca distancia en coche del prestigioso Puerto Banús, donde podrá disfrutar de tiendas de lujo, restaurantes y actividades de playa.

En la entrada con rotonda y fuente caben fácilmente varios coches bajo el porche semicubierto, pero también hay un amplio garaje para otros 4 vehículos. La propiedad que se entregó en 2020 se distribuye en 3 niveles (con suelos de mármol), definidos como un sótano con el garaje, trastero, sauna, baño turco, gimnasio con equipamiento Technogym y alojamiento para el personal que incluye cocina americana y baño ensuite.

La planta baja ofrece una amplia entrada, un comedor formal con bodega incluida, una cocina abierta con electrodomésticos Gaggenau, un salón íntimo con preciosos techos altos y dos amplios dormitorios en suite. Las grandes ventanas correderas de cristal dan paso a las terrazas abiertas, la zona de barbacoa exterior y la piscina climatizada de 17 m de largo.

El ascensor da acceso a todas las plantas y nos lleva a la planta superior que alberga la amplia suite principal de 65 m² con un espacioso baño en suite, vestidor y un balcón privado para disfrutar de impresionantes amaneceres y vistas al mar. También en este nivel, desde la galería abierta con vistas de la planta baja, hay una mesa de billar profesional y se accede a otros dos dormitorios en suite (de invitados).

Esta excepcional mansión, con sus comodidades, estilo y distribución, está hecha para disfrutar de la tranquilidad y el entretenimiento de su familia, amigos o invitados en el mejor entorno mediterráneo contemporáneo.

Características:

Características

Terraza Cubierta
Ascensor
Terraza Privada
Trastero - Almacén
Baño En-Suite
Suelos de Mármol
Doble acristalamiento
Armarios Empotrados
WiFi
Gimnasio
Sauna
Sala de Juegos
Aprtmnt. Huéspedes
Lavadero
Alojamiento del personal
Sótano
Fibra óptica
Access for people with reduced mobility

Vistas

Vistas al Mar
Vistas a Montaña
Vistas Panorámicas
Vistas a Jardín
Vistas a Piscina
Vistas a Golf

Piscina

Con Calefacción
Piscina Privada

Jardin

Jardín Privado
Jardín Paisajístico

Servicios Públicos

Electricidad
Agua Potable

Orientación

East
South
Orientación Sureste
Orientación Suroeste

Posición

Cerca de Golf
Urbanización
Cerca de Ciudad
Cerca de Colegios
Primera línea de Golf
Cerca de los Bosques

Muebles

Completamente Amueblada

Seguridad

Recinto Cerrado
Alarma
Portero Automático
Caja fuerte

Categoría

Casas de vacaciones
Inversion
Golf
Lujo
Reventa
Contemporáneo

Climatización

Aire Acondicionado
A/A Frio
A/A Caliente
Chimenea
Suelo Radiante
Baño

Estado

Excelente estado de conservación

Cocina

Cocina Equipada

Aparcamiento

Garaje
Párking Privado
More Than One