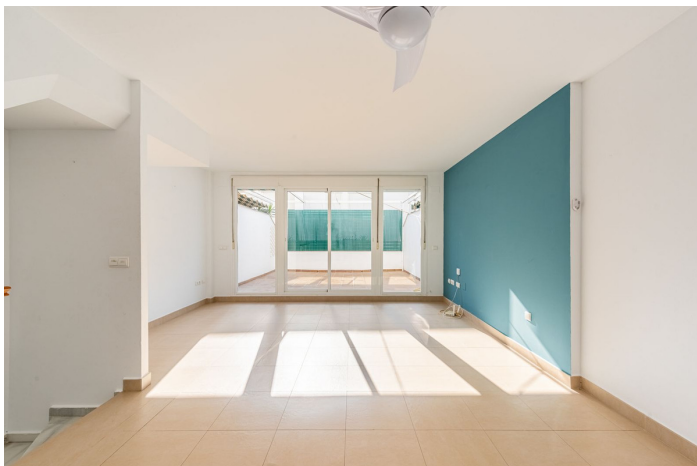


Adosada en venta en Benahavís, Benahavís

300.000 €

Referencia: R4832044 Dormitorios: 3 Baños: 2 Construido: 158m² Terraza: 70m²



Costa del Sol, Benahavís

Encantadora y cómoda casa adosada en el pintoresco pueblo de Benahavís.

Con 3 dormitorios y la posibilidad de añadir uno más en la planta superior, además de 2,5 baños, esta propiedad ofrece una mezcla perfecta de comodidad y practicidad.

La planta principal consta de una cocina totalmente equipada que podría ser abierta, un comedor / sala de estar y esto se extiende a una generosa terraza privada, proporcionando tranquilas vistas de las casas vecinas y la naturaleza circundante.

Suba la escalera a la primera planta, donde encontrará tres dormitorios, con balcones en ambos extremos y dos cuartos de baño, uno de ellos en suite.

En el nivel superior, encontrará una cómoda zona de lavandería junto al solárium de la azotea, que ofrece hermosas vistas del pueblo y las montañas circundantes.

En el sótano, hay un cómodo garaje privado y cerrado con acceso directo a la casa, así como un trastero de buen tamaño.

Este complejo ofrece una piscina comunitaria y está situado en el corazón del pueblo y todos sus conocidos servicios.

Características:

Características

Terraza Cubierta
Terraza Privada
Trastero - Almacén
Baño En-Suite
Doble acristalamiento
Armarios Empotrados
Solario
Lavadero
Cerca de una Iglesia
Sótano
Fibra óptica

Vistas

Vistas a Montaña
Vistas Urbanas

Piscina

Piscina Comunitaria

Jardin

Jardín Comunitario

Servicios Públicos

Electricidad
Agua Potable
Teléfono

Orientación

East

Posición

Cerca de Golf
Urbanización
Cerca de Tiendas
Cerca de Ciudad
Cerca de Colegios
Pueblo
Pueblo de Montaña
Cerca de los Bosques

Muebles

Sin Amueblar

Seguridad

Recinto Cerrado

Categoría

Reventa

Climatización

Aire Acondicionado
A/A Frio
A/A Caliente

Estado

Buen estado de conservación

Cocina

Cocina Equipada

Aparcamiento

Párking Subterráneo
Párking Privado