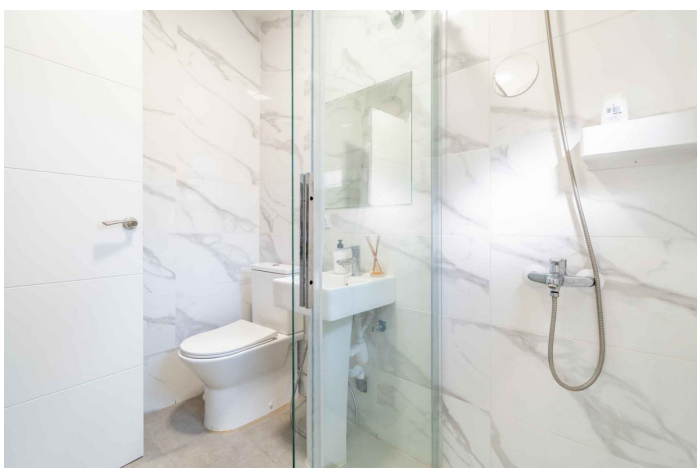
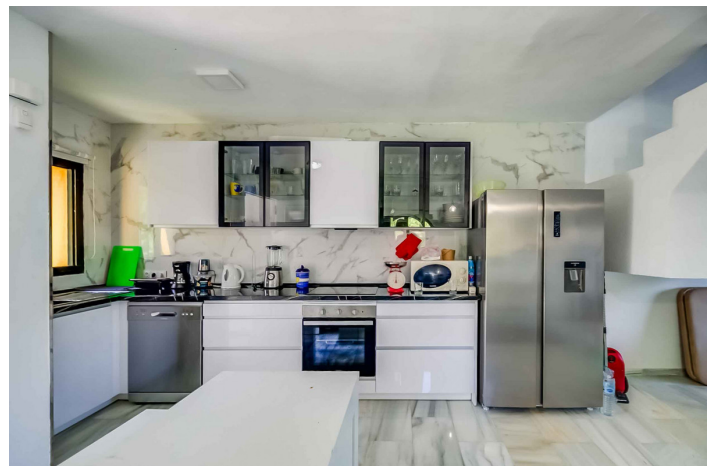


Adosada en venta en Calahonda, Mijas

627.000 €

Referencia: R4830982 Dormitorios: 4 Baños: 4 Construido: 228m² Terraza: 34m²



Costa del Sol, Calahonda

Este adosado tiene un diseño único, elegantemente dividido en tres unidades distintas. Al entrar, encontrarás el principal apartamento dúplex con una cocina y un baño recientemente renovados, un área de estar acogedora y un espacio de comedor acogedor. El primer nivel también cuenta con una terraza cubierta con impresionantes vistas al mar, a la piscina y al campo de golf. Además, la terraza incluye un horno de pizza exterior incorporado, perfecto para reuniones agradables.

En el piso superior, descubrirás un baño recién renovado y dos amplios dormitorios, cada uno con su propia terraza. Uno de los dormitorios ofrece hermosas vistas al mar, la piscina y el campo de golf.

Debajo del apartamento principal se encuentran dos unidades distintas, cada una con su propia entrada, ofreciendo opciones atractivas para alquileres. El apartamento del medio es un encantador estudio, completo con una nueva cocina y un nuevo baño, proporcionando un espacio de vida completamente independiente. Para el apartamento del medio, se está construyendo una terraza. El apartamento inferior cuenta con un dormitorio, un baño y una cocina bien equipada con una acogedora área de estar. La segunda unidad también cuenta con una terraza.

Actualmente, los dos apartamentos juntos tienen un ingreso por alquiler de 1,510 euros al mes.

Ubicado en una esquina, este adosado se beneficia de una abundante luz natural, creando una atmósfera cómoda y acogedora.

Esta propiedad presenta una oportunidad sin igual, repleta de versatilidad y potencial para diversas configuraciones de vivienda. Además, su ubicación privilegiada adyacente a La Siesta Golf asegura un acceso sin esfuerzo a actividades recreativas. Además, en un corto trayecto en coche de 5 minutos, encontrarás supermercados, mientras que un relajado paseo de 12 minutos te llevará a la vibrante zona de Calahonda, llena de una variedad de restaurantes tentadores y bares animados.

Características:

Características

Terraza Cubierta
Cerca de Transporte
Terraza Privada
Suelos de Mármol

Vistas

Vistas al Mar
Vistas a Jardín
Vistas a Piscina
Vistas a Golf

Piscina

Piscina Comunitaria

Orientación

Orientación Suroeste

Posición

Cerca de Golf
Cerca de Tiendas
Cerca de Ciudad
Primera línea de Golf

Muebles

Parcialmente Amueblada

Climatización

Aire Acondicionado
Chimenea

Estado

Buen estado de conservación
Renovado Recientemente
Reformado Recientemente

Jardin

Jardín Comunitario