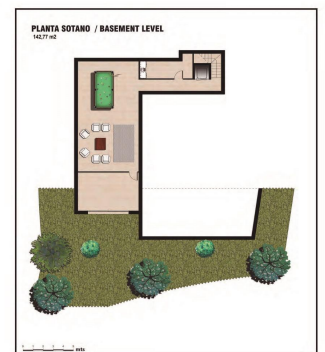
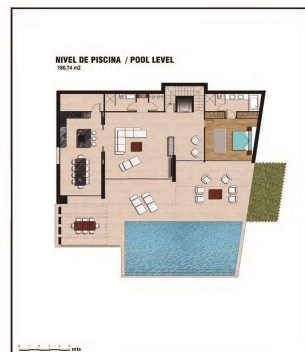


Villa - Chalet en venta en Benalmádena, Benalmádena

1.700.000 €

Referencia: RS10456 Dormitorios: 4 Baños: 5 Terreno: 1.005m² Construido: 486m² Terraza: 249m²



Costa del Sol, Benalmádena

VILLAS DE OBRA NUEVA EN BENALMADENA

En su interior encontrará una gran funcionalidad y sencillez en los espacios para proporcionarle el máximo confort y bienestar. Todo ello, unido a la privacidad y al cuidado puesto en el diseño arquitectónico, hacen de la villa un lugar único y exclusivo que sentirás como propio.

Sienta el agradable aroma del mar durante el día y las cálidas noches en sus amplias terrazas, cuya privilegiada ubicación le permitirá disfrutar de una perfecta armonía para el esparcimiento de los sentidos.

Situada entre las localidades de Torremolinos y Fuengirola, Benalmádena se encuentra a tan sólo 20 minutos del aeropuerto de Málaga y está conectada con las principales zonas y atractivos de la costa mediante servicios de tren y autobús. Rica en atractivas playas, numerosas opciones de ocio y un impresionante puerto deportivo, Benalmádena es uno de los destinos más populares de la Costa del Sol.

La zona adyacente a la costa se conoce como Benalmádena Costa. Esta localidad, además de estar perfectamente comunicada con Málaga y Torremolinos, cuenta con excelentes playas, una zona de ocio en Puerto Marina, un casino, campos de golf, parques de atracciones y numerosas actividades que harán de su vida en el Mediterráneo una experiencia inolvidable.

Características:

Características

Gated
Beach: 300 Meters
Elevator/Lift
Under-Build / Basement
Air Conditioning: Pre-Installed
Private Pool
Near Schools
Terrace: 249 Msq.
Views: Sea
Double Bedrooms: 4
Solarium: Yes
Useable Build Space: 319 Msq.
Garden
Near Commercial Center
Number of Parking Spaces: 1
Location: Coastal

Energy Rating

B

CO2 Emission Rating

B