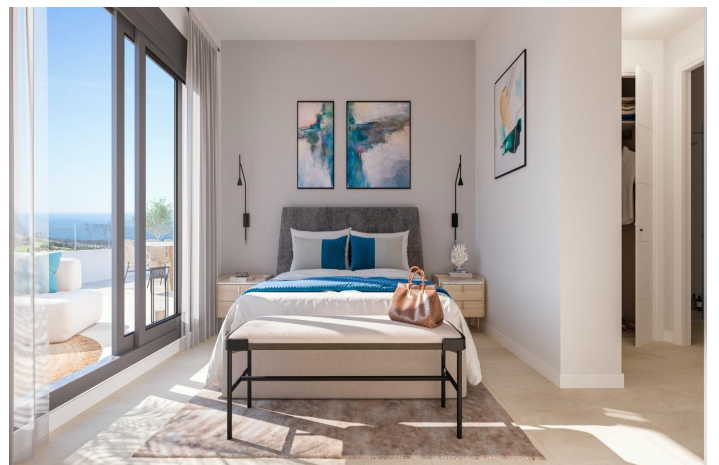
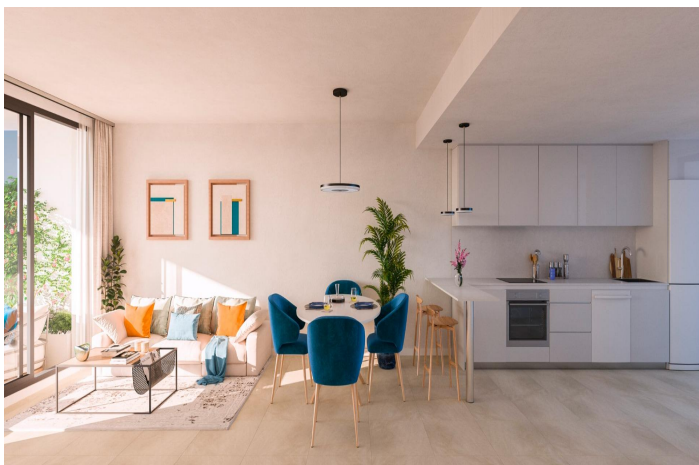


Apartamento en venta en San Roque, San Roque

420.000 €

Referencia: RS10431 Dormitorios: 3 Baños: 2 Terreno: 113m² Construido: 160m² Terraza: 24m²



Costa de la Luz, San Roque

RESIDENCIAL DE OBRA NUEVA EN LA ALCAIDESA, SAN ROQUE

Conjunto residencial de obra nueva en La Alcaidesa, provincia de Cádiz, distribuido en 55 viviendas plurifamiliares, con opciones de 2 y 3 dormitorios con amplias terrazas que permiten disfrutar de vistas panorámicas al campo de golf de La Alcaidesa y aprovechar al máximo el entorno natural.

Además, todas las viviendas disponen de garaje y trastero en el sótano.

El residencial ofrece unas zonas comunes muy completas, compuestas por espacios ajardinados, piscina con tumbonas, gastroteca y un parking para buggies para que los propietarios puedan disfrutar al máximo de su tiempo libre sin tener que salir de casa. Además, el complejo residencial está totalmente cerrado y vallado para la seguridad de los residentes.

La urbanización se encuentra en La Alcaidesa, entre varios núcleos urbanos del Campo de Gibraltar, donde existe una amplia variedad de servicios (clínicas, colegios, bancos, farmacias, autobuses) y una numerosa oferta de ocio/cultural (club de golf, gimnasio, restaurantes, centros comerciales, etc).

A 15 km del Aeropuerto Internacional de Gibraltar y a 28 km del Puerto de Algeciras, fácil acceso a la A-7/N-340 y enlace con la autopista AP-7.

San Roque es un municipio de España perteneciente a la provincia de Cádiz, que a su vez forma parte de la comunidad autónoma de Andalucía. También forma parte de la comarca del Campo de Gibraltar.

San Roque posee espléndidas playas con acantilados sobre África y el Estrecho de Gibraltar, ideales tanto para la práctica de deportes náuticos como para la observación de aves. Entre ellas destacan El Cabrero o Cala Taraje, a las afueras de Torreguadiaro, Sotogrande y Torrecarbonera.

Características:

Características

Gated

Communal Pool

Terrace: 24 Msq.

Elevator/Lift

Double Bedrooms: 3

Air Conditioning: Yes

Beach: 1600 Meters

Near Schools

Near Golf / Golf Resort Property

Location: Coastal, Urbanisation

Garden

Near Commercial Center

Number of Parking Spaces: 1

Useable Build Space: 108 Msq.

Energy Rating

B

CO2 Emission Rating

B