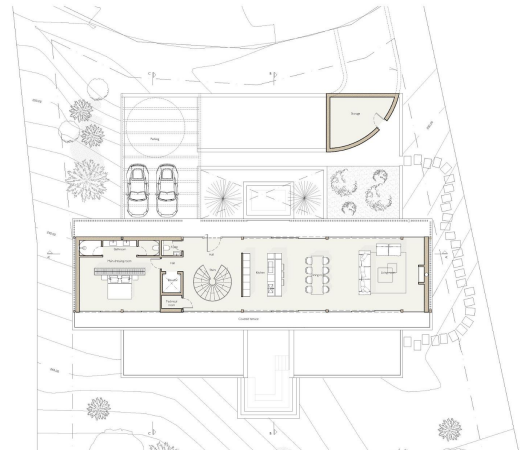
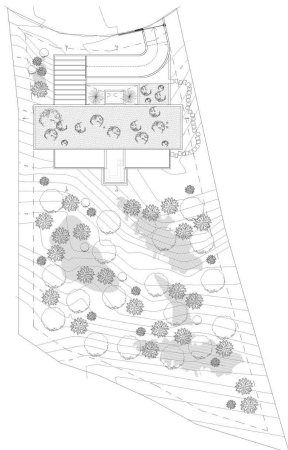


Villa - Chalet en venta en Benahavís, Benahavís

3.250.000 €

Referencia: RS10402 Dormitorios: 5 Baños: 5 Terreno: 3.277m² Construido: 547m² Terraza: 530m²



Costa del Sol, Benahavís

VILLA DE LUJO DE OBRA NUEVA EN BENAHAIVIS

Esta villa de lujo de obra nueva es una joya perfectamente ubicada en el corazón de Monte Mayor, Benahavís. Esta villa ofrece un diseño único y un concepto de desarrollo que combina a la perfección elegancia y funcionalidad. Con una parcela de 3.277 m² y una superficie total construida de 1.077,65 m², esta villa cuenta con 5 dormitorios exquisitamente diseñados y 5 baños completos, además de 2 aseos adicionales para invitados.

La planta principal de entrada alberga una impresionante zona de estar de planta abierta con cocina, comedor y espacios de estar, y el dormitorio principal.

En la planta inferior de la propiedad, le recibirá un patio interior que añade un toque de serenidad y encanto mediterráneo. Los cuatro dormitorios articulados en torno al patio con jacuzzi y las amplias terrazas cubiertas, adornadas con una elegante piscina alargada, crean una atmósfera de relajación y lujo que invita a abrazar la vida al aire libre.

Cada rincón de esta casa ha sido cuidadosamente elaborado para proporcionar el máximo confort y privacidad a sus residentes. Los generosos espacios de entretenimiento interiores y exteriores hacen de esta villa el escenario perfecto para recibir a familiares y amigos. Tanto si disfruta de una cena al aire libre en una cálida noche de verano como si se acurruca en el acogedor salón junto a la chimenea en invierno, aquí encontrará el escenario perfecto para crear momentos inolvidables.

Además, gracias a su céntrica ubicación en Monte Mayor, disfrutará de la tranquilidad y privacidad que ofrece esta exclusiva comunidad cerrada, sin dejar de estar a poca distancia en coche de las playas, campos de golf y todas las comodidades que ofrece la Costa del Sol.

No pierda la oportunidad de hacer de esta villa su hogar y descubrir el verdadero significado de la vida en el paraíso mediterráneo.

Características:

Características

Gated
Elevator/Lift
Terrace: 530 Msq.
Air Conditioning: Pre-Installed
Useable Build Space: 430 Msq.
Private Pool
Near Schools
Beach: 7000 Meters
Views: Sea
Location: Coastal, Urbanisation
Number of Parking Spaces: 2
Double Bedrooms: 5
Garden
Near Commercial Center

Energy Rating

B

CO2 Emission Rating

B