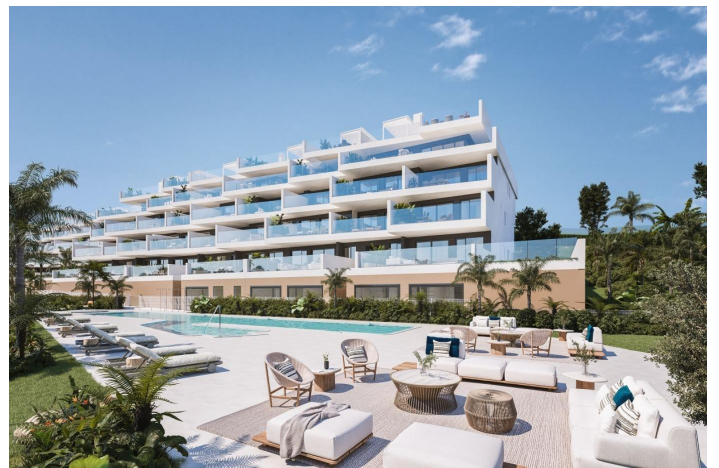
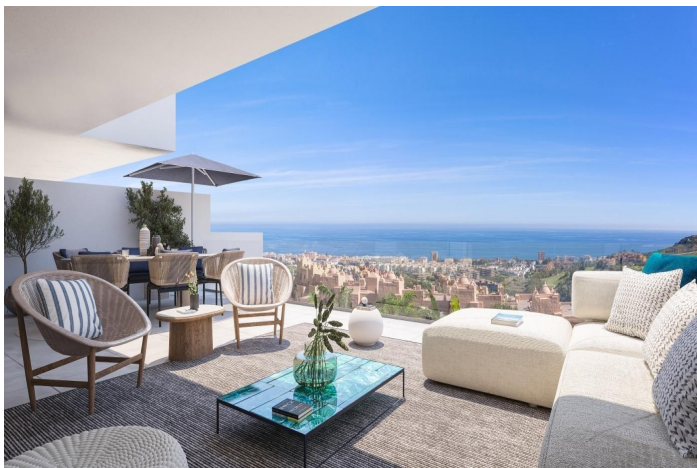


Penthouse te koop in Manilva, Manilva

579.000 €

Referentie: RS10380 Slaapkamers: 3 Badkamers: 2 Perceelgrootte: 146m² Terras: 150m²



Costa del Sol, Manilva

NIEUWBOUW WOONCOMPLEX IN MANILVA

Nieuwbouw wooncomplex bestaande uit 100 appartementen in een prachtige woonwijk en op een buitengewone locatie.

De appartementen met 2 en 3 slaapkamers zijn verdeeld over verschillende blokken wat resulteert in een evenwichtig geheel. Het project combineert een moderne designarchitectuur met een perfect bestudeerde landschapsarchitectuur die het gebouw omringt met grote tuinen en gemeenschappelijke ontspanningsruimten die de klant laten genieten van een resortconcept.

Zeer ruime appartementen, penthouses en begane grond met distributies, kwaliteiten en afwerkingen ontworpen zodat de woning precies is wat je zoekt. Elk appartement heeft een groot terras, een belangrijk onderdeel van het hele appartement, een ruime uitbreiding met prachtig uitzicht.

De locatie en de omgeving zijn andere geweldige kenmerken van dit wooncomplex met een onovertroffen uitzicht op de Middellandse Zee.

Manilva is een unieke stad vanwege de ligging, cultuur en gastronomie, een plek om te genieten van de zon, de zee en een leuke en vriendelijke levensstijl.

In dit wooncomplex zijn de ruime gemeenschappelijke ruimtes ontworpen om een breed scala aan voorzieningen, diensten en plezier voor iedereen te bieden.

Een resort in je eigen huis met grote tuinen met een overloopzwembad met chloorzout, solarium, ontspannings- en yogaruimte, spa met Turks bad, jacuzzi en sauna, overdekte fitnessruimte, recreatieruimte met coworking, multimedia- en spelletjesruimte, omgeven door tuinen met landschapsbehandeling...

De lijst met elementen van deze zones is zo ontworpen dat je van deze woonwijk kunt genieten, ongeacht de levensstijl die je verkiest.

De wooneenheden zijn ontworpen met een ideale lay-out met grote ruimtes en terrassen die ontworpen zijn als verlengstuk van het appartement. De oriëntatie van het project en de strategische ligging zorgen ervoor dat het uitzicht en de zon de belangrijkste kenmerken van de terrassen zijn.

Het architectenteam heeft een studie uitgevoerd naar de omgeving en de locatie, die samen met een ideale verhouding tussen bebouwd en bruikbaar gebied deze appartementen ideaal maken.

Kenmerken:

Extra's

Sportschool

Gated

Communal Pool

Elevator/Lift

Air Conditioning: Pre-Installed

Double Bedrooms: 3

Beach: 1000 Meters

Terrace: 150 Msq.

Near Schools

Views: Sea

Location: Coastal, Urbanisation

Solarium: Yes

Near Commercial Center

Number of Parking Spaces: 1

Useable Build Space: 101 Msq.

Energy Rating

B

CO2 Emission Rating

B