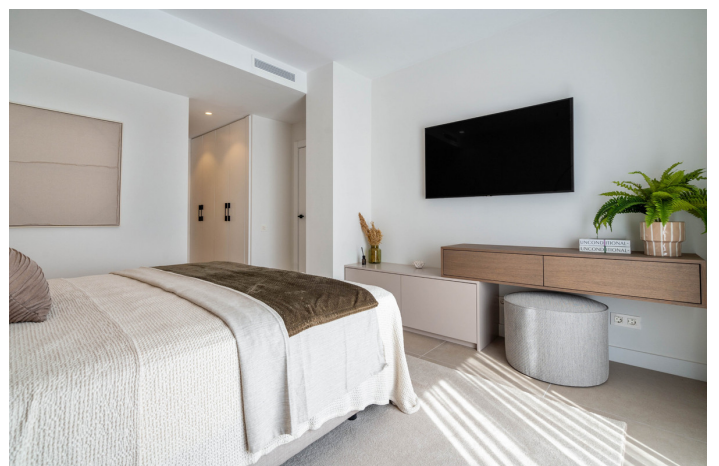
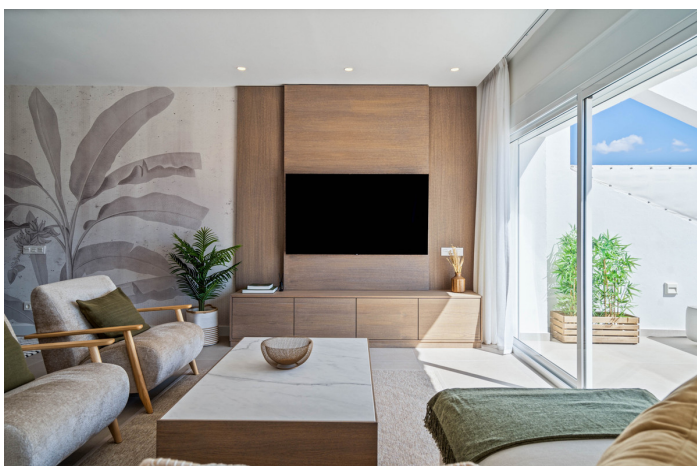


Apartamento Planta Media en venta en La Quinta,
Marbella

785.000 €

Referencia: R4828126 Dormitorios: 3 Construido: 171m² Terraza: 30m²



Costa del Sol, La Quinta

Bienvenido a este impresionante apartamento en planta baja situado en la prestigiosa zona de La Quinta, Benahavís. Recientemente renovado con los más altos estándares, esta residencia ofrece una combinación incomparable de lujo, confort y vistas impresionantes.

Con tres amplios dormitorios, cada uno con su propio cuarto de baño, además de un aseo adicional, este apartamento ofrece privacidad y comodidad. La cuidada distribución garantiza una fluidez perfecta entre los distintos ambientes, proporcionando un amplio espacio para la relajación y el entretenimiento.

Con 150m² de area interior, cada rincón de esta casa irradia elegancia y sofisticación. La moderna cocina está equipada con electrodomésticos de alta gama, perfectos para los amantes culinarios y para celebrar reuniones. El salón está repleto de luz natural, creando un ambiente acogedor tanto para residentes como para invitados.

Deléitese con la amplia terraza de 30m² y sumérjase en sus vistas panorámicas que se extienden hacia el campo de golf ubicado primera línea. Disfrutar aquí de su café matutino con vistas al mar, las montañas y la exuberante vegetación es un auténtico lujo.

Situado en una de las zonas más codiciadas de Benahavís, este apartamento ofrece la mezcla perfecta de tranquilidad y comodidad. A sólo un corto trayecto en coche, encontrará campos de golf de clase mundial, restaurantes de lujo y playas vírgenes, lo que garantiza una experiencia de estilo de vida sin igual.

No pierda esta oportunidad de poseer un trozo de paraíso en La Quinta. Tanto si busca una residencia permanente como un retiro vacacional, este apartamento cumple todos los requisitos para una vida de lujo en la Costa del Sol.

Características:

Características

Cerca de Transporte
Terraza Privada
Trastero - Almacén
Baño En-Suite
Doble acristalamiento
Armarios Empotrados
Lavadero
Barbacoa

Vistas

Vistas al Mar
Vistas a Montaña
Vistas Panorámicas
Vistas al Campo
Vistas a Jardín
Vistas a Golf
Vistas a Lago

Piscina

Piscina Comunitaria

Jardin

Jardín Comunitario

Categoría

Lujo

Orientación

East

Posición

Cerca de Golf
Cerca de Colegios
Primera línea de Golf

Muebles

Completamente Amueblada

Seguridad

Persianas Eléctricas
Portero Automático

Energy Rating

C

Climatización

Aire Acondicionado

Estado

Excelente estado de conservación
Renovado Recientemente
Reformado Recientemente
Nueva Construcción

Cocina

Cocina Equipada
Cocina Parcialmente Equipada

Aparcamiento

Párking Cubierto

CO2 Emission Rating

C