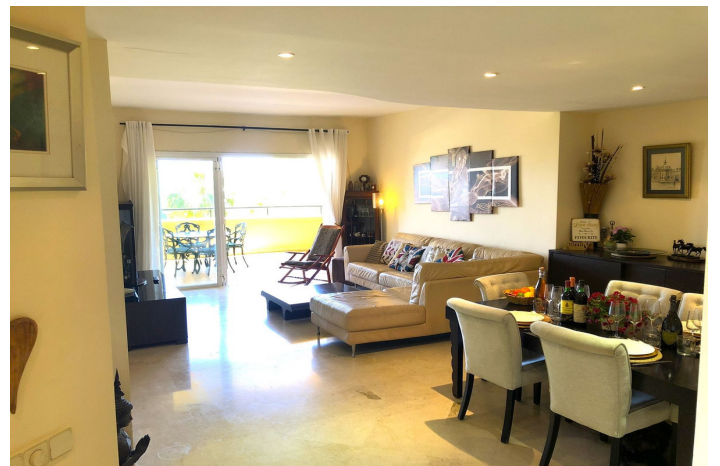


Apartamento Planta Media en venta en Elviria, Marbella

730.000 €

Referencia: R4640023 Dormitorios: 3 Baños: 3 Construido: 145m² Terraza: 35m²



Costa del Sol, Elviria

Rara oportunidad de comprar un increíble apartamento de 3 dormitorios y 3 baños en suite en el primer piso con orientación sur, todo en una sola planta con vistas al mar y al golf en la galardonada Urbanización Elviria Hills. El apartamento disfruta de una posición privilegiada y elevada, a sólo 100 metros del restaurante y la casa club con estrella Michelin, el lago y el campo de golf Greenlife de 9 hoyos.

Se pueden disfrutar de las vistas al Mediterráneo desde la terraza orientada al sur y la terraza orientada al oeste, que en sí misma es un lugar ideal tanto para tomar el sol como para hacer barbacoas al aire libre. Hay dos piscinas comunitarias, ambas a sólo 50 metros en cada dirección para elegir y con una gran cantidad de tumbonas.

Viene con un trastero y estacionamiento subterráneo y mucho estacionamiento para invitados.

A 25 minutos a pie del centro comercial de Elviria y a 5 minutos más a pie de la playa, esta propiedad es una visita obligada.

Además de este campo de par 3, el campo de 18 hoyos en Santa María está a menos de 5 minutos en coche y otros 4 campos a 10 minutos en coche.

Elviria es una de las zonas residenciales más antiguas y mejor consolidadas al este de Marbella. Bien conocida por sus excelentes playas y su atractivo paisaje, y ahora adquiriendo fama por sus excepcionales restaurantes e instalaciones de primera calidad. Por lo que es lógico que se haya convertido en el lugar elegido por muchos visitantes exigentes que regresan año tras año al este de Marbella y Elviria. Apartamento Planta Media, Elviria, Costa del Sol.

Apartamento Planta Media, Elviria, Costa del Sol.

3 Dormitorios, 3 Baños, Construidos 145 m², Terraza 35 m².

Posición : Primera línea de Golf, Cerca de Golf, Cerca de Tiendas, Cerca del Mar, Cerca de Colegios, Cerca de los Bosques, Urbanización.

Orientación : Sur, Oeste.

Piscina : Comunitaria.

Climatización : Aire Acondicionado, A/A Caliente, A/A Frio, Calefacción Central., Baño.

Vistas : Mar, Golf, Jardín, Piscina.

Características : Terraza Cubierta, Ascensor, Armarios Empotrados, TV Satélite , WiFi, Gimnasio, Sauna, Pista de Tenis, Trastero, Lavadero, Baño En-Suite, Acceso para personas con movilidad reducida, Suelos de Mármol, Bar, Doble acristalamiento, Restaurant, Fibra óptica, Acceso para personas con movilidad reducida.

Muebles : Opcionales.

Cocina : Equipada.

Jardín : Comunitario, Paisajista.

Seguridad : Portero Automático, Alarma.

Aparcamiento : Subterráneo, Calle, Más de uno.

Servicios Públicos : Electricidad.

Categoría : Golf, Casas de vacaciones, Reventa.

Características:

Características

Terraza Cubierta
Ascensor
TV Satélite
Trastero - Almacén
Baño En-Suite
Suelos de Mármol
Doble acristalamiento
Armarios Empotrados
WiFi
Gimnasio
Sauna
Pista de Tenis
Lavadero
Bar
Restaurant
Fibra óptica
Access for people with reduced mobility

Vistas

Vistas al Mar
Vistas a Jardín
Vistas a Piscina
Vistas a Golf

Muebles

Opcionales

Seguridad

Alarma
Portero Automático

Categoría

Casas de vacaciones
Golf
Reventa

Orientación

South
West

Posición

Cerca de Golf
Urbanización
Cerca del Mar
Cerca de Tiendas
Cerca de Colegios
Primera línea de Golf
Cerca de los Bosques

Cocina

Cocina Equipada

Aparcamiento

Párking Subterráneo
Párking en Calle
More Than One

Climatización

Aire Acondicionado
A/A Frio
A/A Caliente
Calefacción Central.
Baño

Piscina

Piscina Comunitaria

Jardin

Jardín Comunitario
Jardín Paisajistico
Servicios Públicos
Electricidad