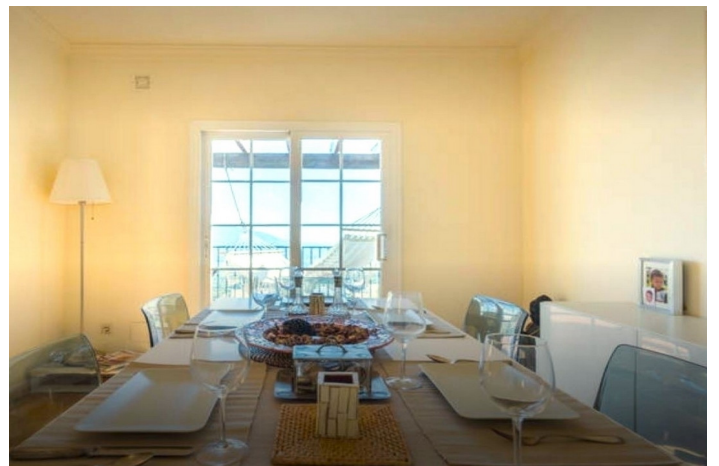


Adosada en venta en La Mairena, Marbella

467.000 €

Referencia: R4650547    Dormitorios: 4    Construido: 368m<sup>2</sup>



## Costa del Sol, La Mairena

Se vende chalet adosado construido en 2005, situado en un entorno rural con vistas al mar, campo de golf, costa y montaña. Esta espaciosa propiedad de 368m<sup>2</sup> cuenta con 4 dormitorios y 4 banos repartidos en dos plantas mas un sotano. El sotano, de 159m<sup>2</sup>, alberga un garaje para dos coches, un trastero de 15m<sup>2</sup> y ofrece la posibilidad de instalar domotica, ya que cuenta con preinstalacion. El garaje principal tiene una superficie de 111m<sup>2</sup>, mientras que el segundo garaje tiene 98m<sup>2</sup>.

Otras comodidades incluyen aire acondicionado fri-o/calor, sistema de riego automatico, zona de barbacoa/parrilla, calefaccion por suelo radiante y chimenea en el salon. La casa esta equipada con armarios empotrados en todos los dormitorios y suelos de madera en algunas zonas.

En el exterior, hay dos terrazas, un patio interior, un jardi-n de bajo mantenimiento y acceso a una amplia zona comunitaria. Ademas, la propiedad esta cerca de un campo de golf, colegios, pistas de tenis y padel, por lo que es una opcion ideal para familias.

Con su ubicacion en una zona exclusiva y solicitada, esta residencia bien mantenida representa una excelente oportunidad de inversion, ya sea para fines de alquiler o para aquellos que buscan un estilo de vida tranquilo cerca de la naturaleza. Ademas, existe la posibilidad de ampliar la propiedad con un atico ya previsto y una habitacion destinada a lavanderia. 2 plantas + garaje total 3 plantas

Adosado, Cocina Amueblada, Aparcamiento: Garaje, Vistas: Montanas

Caracteristicas: 5-10 minutos de campo de golf, Aire Acondicionado, Aire Acondicionado Frio/Calor, Armarios Empotrados, Aseo, Bano en habitacion, Barbacoa, Bien situado para tenis, Buen acceso por carretera, Casa ideal para una familia, Cercano a colegios, Chimenea, Complejo exclusivo, Con muchos complementos, Cuarto de lavado, Doble Acristalamiento, Garaje, Ideal para amantes del campo, Jardin de facil mantenimiento, Parquet, Patio, Posibilidad de ampliacion, Potencial alto para alquilar, Propiedad de inversion, Residencia de calidad, Sala de estar, Salon con chimenea, Sistema automatico de riego, Solarium, Terraza Cubierta, Urbanizacion popular, Video Camaras, Video portero, Zona de mucha demanda

## Características:

### Características

Terraza Cubierta  
Baño En-Suite  
Doble acristalamiento  
Armarios Empotrados  
Solario  
Lavadero  
Suelo de Madera  
Barbacoa

### Vistas

Vistas a Montaña

### Seguridad

Portero Automático

### CO2 Emission Rating

E

### Orientación

East

### Posición

Campo

### Aparcamiento

Garaje

### Climatización

Aire Acondicionado  
A/A Caliente  
Chimenea

### Cocina

Cocina Equipada

### Energy Rating

E