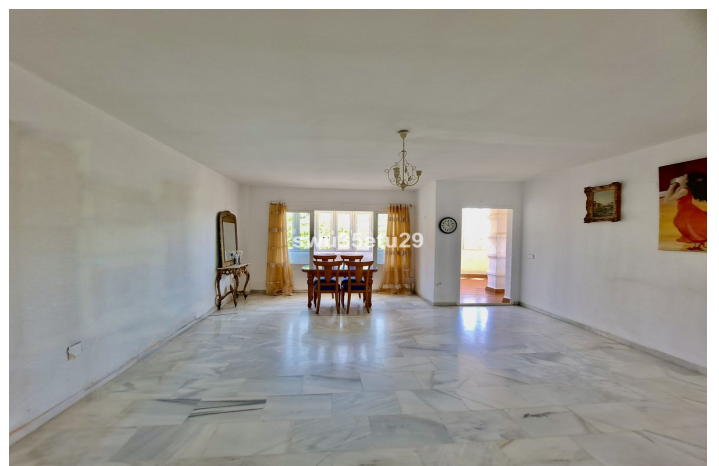


Apartamento Planta Media en venta en Mijas Costa,
Mijas

319.000 €

Referencia: R4671445 Dormitorios: 3 Baños: 2 Construido: 160m² Terraza: 15m²



Costa del Sol, Mijas Costa

Esta es tu oportunidad de adquirir un enorme apartamento de esquina, ubicado cerca del Parque Acuático en Mijas Costa.

Una sensación de amplitud y luminosidad te recibirá al entrar en el espacioso salón-comedor.

La cocina independiente ofrece una base ideal para crear tu espacio culinario.

La entrada del apartamento es generosa y versátil, lo que te permite dar rienda suelta a tu creatividad en el diseño.

El corazón de este hogar es su enorme salón comedor, que garantiza una excelente entrada de luz natural durante gran parte del día.

Desde aquí, se accede a una encantadora terraza acristalada, perfecta para relajarse al aire libre y disfrutar del clima mediterráneo.

El piso cuenta con 3 dormitorios y 2 baños completos (1en suite).

Entre sus características adicionales se incluyen suelos de mármol, aire acondicionado centralizado frío/calor, aparcamiento subterráneo.

Situado en una urbanización privada, este piso ofrece seguridad y tranquilidad.

Con una ubicación estratégica a solo 10 minutos a pie del centro de Fuengirola, y cerca de una amplia variedad de comercios y servicios, a un minuto andando de colegio y al parque "El Abuelo".

Plaza de garaje subterráneo, incluida en el precio, con la posibilidad de realizar un cerramiento para garantizar la seguridad y protección de tu vehículo o para almacenar tus pertenencias.

Características:

Características

Terraza Cubierta
Ascensor
Cerca de Transporte
Terraza Privada
Baño En-Suite
Suelos de Mármol
Doble acristalamiento
Armarios Empotrados
Lavadero

Vistas

Vistas a Montaña
Vistas Panorámicas
Vistas Urbanas
Vistas a Calle

Muebles

Sin Amueblar

Seguridad

Recinto Cerrado
24 Hour Security
Portero Automático

Orientación

North
East
South
Orientación Noreste
Orientación Suroeste

Posición

Área Comercial
Urbanización
Cerca del Mar
Cerca de Tiendas
Cerca de Colegios
Ciudad

Cocina

Cocina Equipada

Aparcamiento

Parking Subterráneo
Garaje
Parking Privado

Climatización

Aire Acondicionado
A/A Frio
A/A Caliente
Calefacción Central.

Estado

Requiere Restauración

Jardin

Jardín Comunitario

Categoría

Casas de vacaciones
Inversion