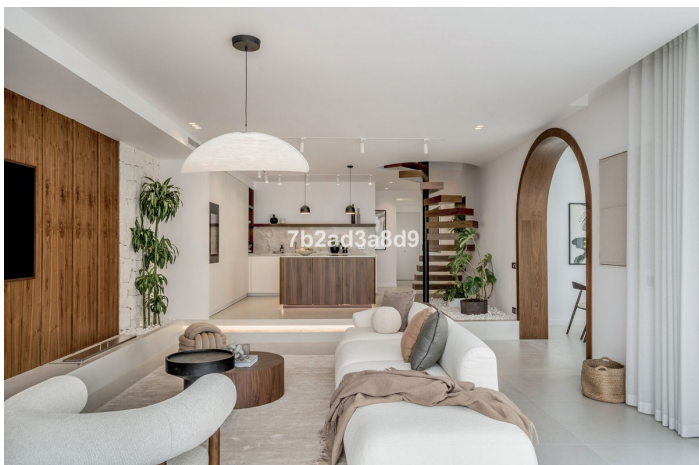


Adosada en venta en Nueva Andalucía, Marbella

1.795.000 €

Referencia: R4725280 Dormitorios: 4 Baños: 3 Construido: 160m² Terraza: 115m²



Costa del Sol, Nueva Andalucía

Sensacional casa adosada de 4 dormitorios y 3 baños en el prestigioso Aloha, Nueva Andalucía.

Amplia terraza orientada al este con piscina privada, ducha exterior, amplia cocina exterior y salón con impresionantes vistas al mar y a La Concha. Azotea con vista panorámica, jacuzzi y acogedora fogata. Reformado con buen gusto con materiales lujosos en tonos beige, madera de nogal y herrajes y grifería de níquel cepillado.

Moderna Master suite con amplio walk in closet y terraza privada. Calefacción por suelo radiante en los 3 baños.

En el piso de entrada, lo recibirá una habitación/oficina para invitados versátil y un cómodo baño, ideal para invitados o necesidades de trabajo remoto. La lujosa cocina, perfectamente integrada en el diseño de planta abierta, fluye sin esfuerzo hacia la espaciosa sala de estar, creando una experiencia interior y exterior perfecta. Salga para descubrir su propio oasis privado, completo con una cocina al aire libre, una atractiva piscina, tumbonas y una acogedora sala de estar, perfecta para entretenerse o simplemente relajarse con estilo.

Al ascender al segundo piso, encontrará tres dormitorios y baños bien equipados. El dormitorio principal atrae con su terraza privada, tumbona y un lujoso vestidor, complementado con un exquisito baño privado.

Pero el verdadero espectáculo aguarda en lo alto de la terraza de la azotea, donde las vistas panorámicas de 360 grados cautivan los sentidos. Relájese en el jacuzzi, refrésquese bajo la ducha al aire libre o acomódese junto a la chimenea mientras disfruta del impresionante entorno.

No pierda esta oportunidad de mejorar su estilo de vida en uno de los enclaves más exclusivos de Nueva Andalucía. Programe su visita hoy y haga de esta extraordinaria casa adosada su nuevo paraíso de vida de lujo.

Características:

Características

Terraza Cubierta
Terraza Privada
Baño En-Suite
Armarios Empotrados
Solario
Paddle Tennis
Pista de Tenis
Jacuzzi
Barbacoa

Vistas

Vistas al Mar
Vistas a Montaña
Vistas Panorámicas

Piscina

Con Calefacción
Piscina Privada

Jardin

Jardín Comunitario

Servicios Públicos

Electricidad
Agua Potable

Orientación

East
Orientación Sureste

Posición

Cerca de Golf
Urbanización
Cerca de Tiendas
Cerca de Colegios
Cerca de los Bosques

Muebles

Completamente Amueblada
Opcionales

Seguridad

Recinto Cerrado
Persianas Eléctricas

Categoría

Casas de vacaciones
Golf
Lujo
Reventa

Climatización

Aire Acondicionado
A/A Frio
A/A Caliente
Chimenea
Suelo Radiante
Baño

Estado

Excelente estado de conservación
Renovado Recientemente
Reformado Recientemente

Cocina

Cocina Equipada
Kitchen-Lounge

Aparcamiento

Parking Cubierto