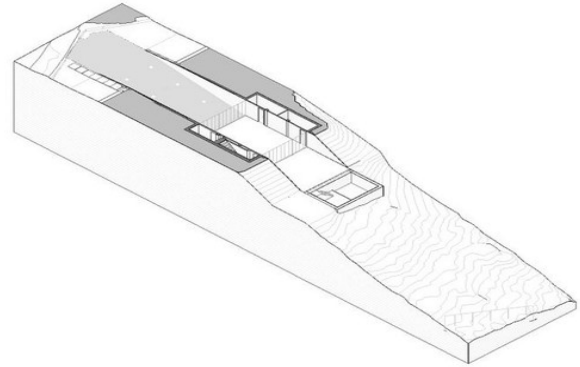
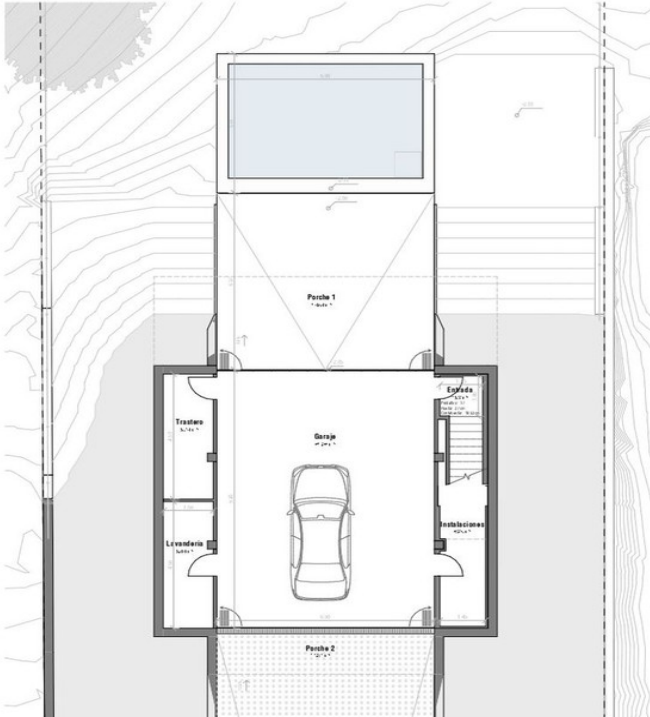


Villa - Chalet en venta en Benalmádena, Benalmádena

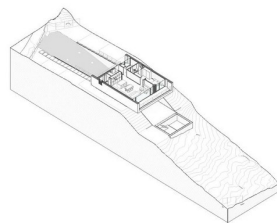
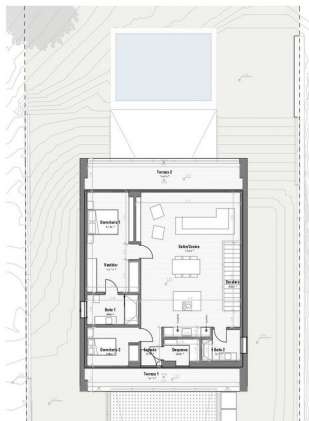
1.395.000 €

Referencia: R4745164 Dormitorios: 4 Baños: 3 Construido: 309m²

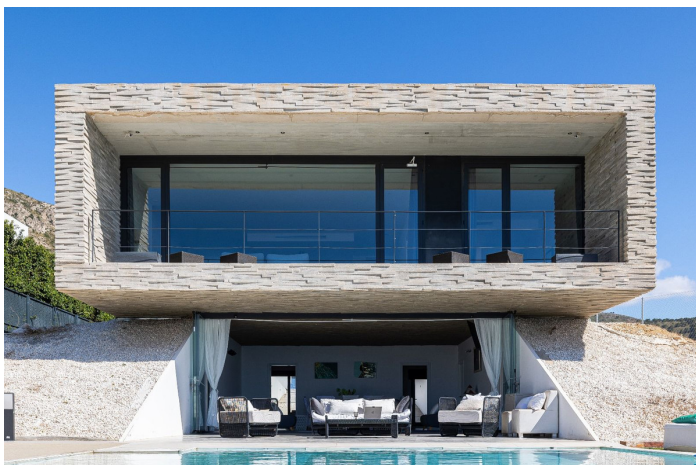


Superficie construida	
Nombre	Área
ARQ Sitano	
Planta Sitano	140,00 m ²
ARQ Planta Baja	
Planta Baja	152,87 m ²
Superficie construida total	292,87 m ²

Superficie útil/compartible		
Nombre	Superficie útil	Superficie útil compatible
ARQ Planta Baja		
Baño 1	4,83 m ²	4,83 m ²
Baño 2	3,31 m ²	3,31 m ²
Comedor	3,34 m ²	3,34 m ²
Comodoro 1	9,14 m ²	9,14 m ²
Comodoro 2	7,88 m ²	7,88 m ²
Entrada	3,28 m ²	3,28 m ²
Escalera	4,28 m ²	4,28 m ²
Salón/Cocina	51,93 m ²	51,93 m ²
Terraza 1	15,01 m ²	15,01 m ²
Terraza 2	20,08 m ²	20,08 m ²
Vestidor	10,21 m ²	10,21 m ²
	132,08 m ²	132,08 m ²
ARQ Sitano		
Comida	0,00 m ²	0,00 m ²
Cocina	37,86 m ²	37,86 m ²
Instalaciones	6,70 m ²	6,70 m ²
Lavadero	5,44 m ²	5,44 m ²
Planta 1	12,04 m ²	12,04 m ²
Planta 2	11,81 m ²	11,81 m ²
Terraza	9,14 m ²	9,14 m ²
Terraza	125,96 m ²	86,97 m ²
Superficie total	299,04 m ²	292,05 m ²



Superficie construida	
Nombre	Área
ARQ Sitano	
Planta Sitano	140,00 m ²
ARQ Planta Baja	
Planta Baja	152,87 m ²
Superficie construida total	292,87 m ²



Costa del Sol, Benalmádena

¿Te gustaría despertar con unas vistas inigualables al mar cada día?

Te presentamos esta espectacular villa de lujo en Benalmádena. Con un diseño moderno y elegante, esta propiedad de 309 m² construidos y útiles es el epítome del lujo y el buen gusto.

Distribuida en dos plantas, la villa cuenta con cuatro amplios dormitorios y tres baños de diseño. El dormitorio principal dispone de un baño en suite y una impresionante pared frontal de cristal, permitiendo que los amaneceres y atardeceres se conviertan en momentos memorables. La planta inferior alberga un amplio salón comedor con acceso directo a una hermosa piscina y un jardín que enmarca las vistas panorámicas al mar.

La arquitectura de la villa es una obra maestra de líneas limpias y estructura geométrica rectangular, construida con materiales robustos y elegantes. La cocina de diseño abierta al salón comedor se envuelve en paredes de cristal, proporcionando un espacio inundado de luz natural y vistas espectaculares al mar y la piscina. La orientación de la villa ha sido estudiada minuciosamente para capturar la belleza del entorno, ofreciendo un panorama que abarca desde el mar hasta las montañas circundantes.

La ubicación no podría ser más conveniente. A tan solo 10 minutos del aeropuerto de Málaga y a pocos minutos de otros destinos turísticos como Fuengirola y Marbella, esta villa es el lugar ideal para quien busca lujo, confort y proximidad a los principales puntos de interés de la Costa del Sol. Con 330 días de sol al año y una temperatura media superior a los 20°C, esta residencia garantiza un estilo de vida envidiable.

¡No pierdas esta oportunidad única! Contacta con nosotros hoy mismo para concertar una visita y enamórate de tu futuro hogar.

Tu paraíso privado en Benalmádena te espera.